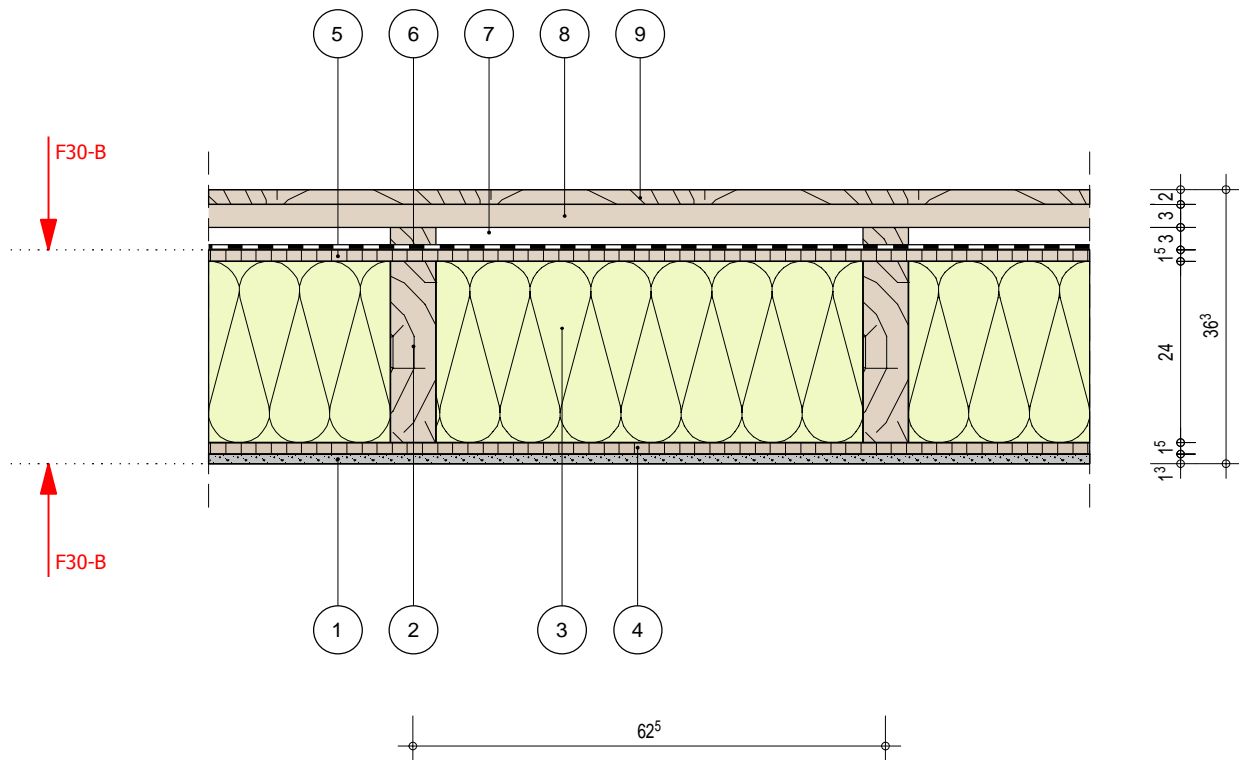


Außenwand AW 02: Außenwand HRB mit Fassadenschalung, vertikal



Brandschutz-Anforderungen: F30-B
 F30-B (gemäß dataholz.eu raumseitig F60-B möglich)

Wärmeschutz:
 U-Wert: 0,16 W/(m²K)
 Mindestwärmeschutz EnEV: 0,24 W/(m²K)

Schallschutz:
 aus dataholz.eu, awrho01a-15
 Rw >= 49 dB

	Schichtbezeichnung	Brand	ρ [kg/m ³]	λ [W/mK]		Schichtbezeichnung	Brand	ρ [kg/m ³]	λ [W/mK]
1	fermacell Gipsfaserplatte 12,5 mm				7	Luftschicht/Hinterlüftung			
2	Wandstiel min. b/h = 60/240 mm				8	Lattung und Konterlattung			
3	Gefachdämmung (WLG 035)				9	Fassadenschalung, vertikal			
4	OSB/3-Platte (aussteifend)								
5	Egger DHF-Platte, 15 mm								
6	wasserabweisende Schicht sd = 0,3 bis 1,0 m								

Bauvorhaben
 0421-19 | Neubau MFH und 6-zügige Kita, Hürth-Efferen

Planinhalt
 Bauteilkatalog: AW 02 - Außenwand HRB mit Schalung

Maßstab
 1 : 10

Datum
 23.11.2019

gezeichnet
 Markus Reimann



ingtools - Bemessungssoftware
 An der Eickesmühle 26, 41238 Mönchengladbach
 Tel.: 02166 / 99071-0, E-Mail: info@ing-tools.de, https://www.ing-tools.de