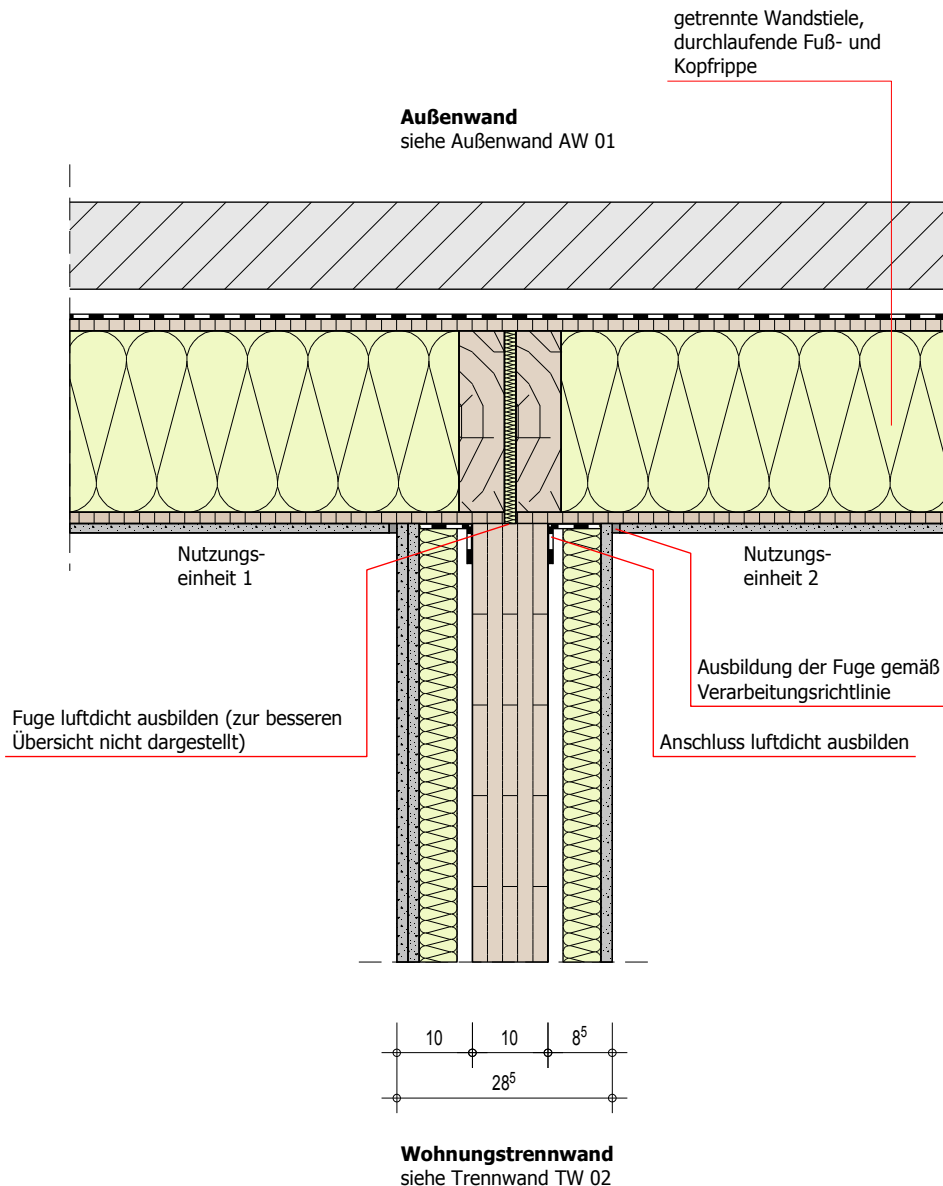


Detail 05: Trennwand, einschalig/Außenwand ohne Vorsatzschale

Anmerkungen

Durch die einschalige Trennwand ist ein ausreichender schallschutztechnischer Anschluss (Schalllängsleitung) zu einer Außenwand (insbesondere ohne Vorsatzschale) schwierig möglich. Aus diesem Grund werden zweischalige Trennwände oder zumindest Außenwände mit Vorsatzschale empfohlen.

Werden Leitungen innerhalb der Außenwand geführt, ist hinsichtlich der Luftdichtheit ein hoher Vorfertigungsgrad notwendig, um Fehlerquellen zu minimieren. Anforderungen an den Brandschutz und die Luftdichtheit sind auch im Durchdringungsbereich sicherzustellen (DIN 4102-4).



Bauvorhaben
0421-19 | Neubau MFH und 6-zügige Kita, Hürth-Efferen

Planinhalt
Detail 05: Trennwand, einschalig/AW ohne Vorsatzschale

Maßstab
1 : 10

ingtools

ingtools - Bemessungssoftware
An der Eickesmühle 26, 41238 Mönchengladbach
Tel.: 02166 / 99071-0, E-Mail: info@ing-tools.de, https://www.ing-tools.de

Datum
30.12.2019

gezeichnet
Markus Reimann