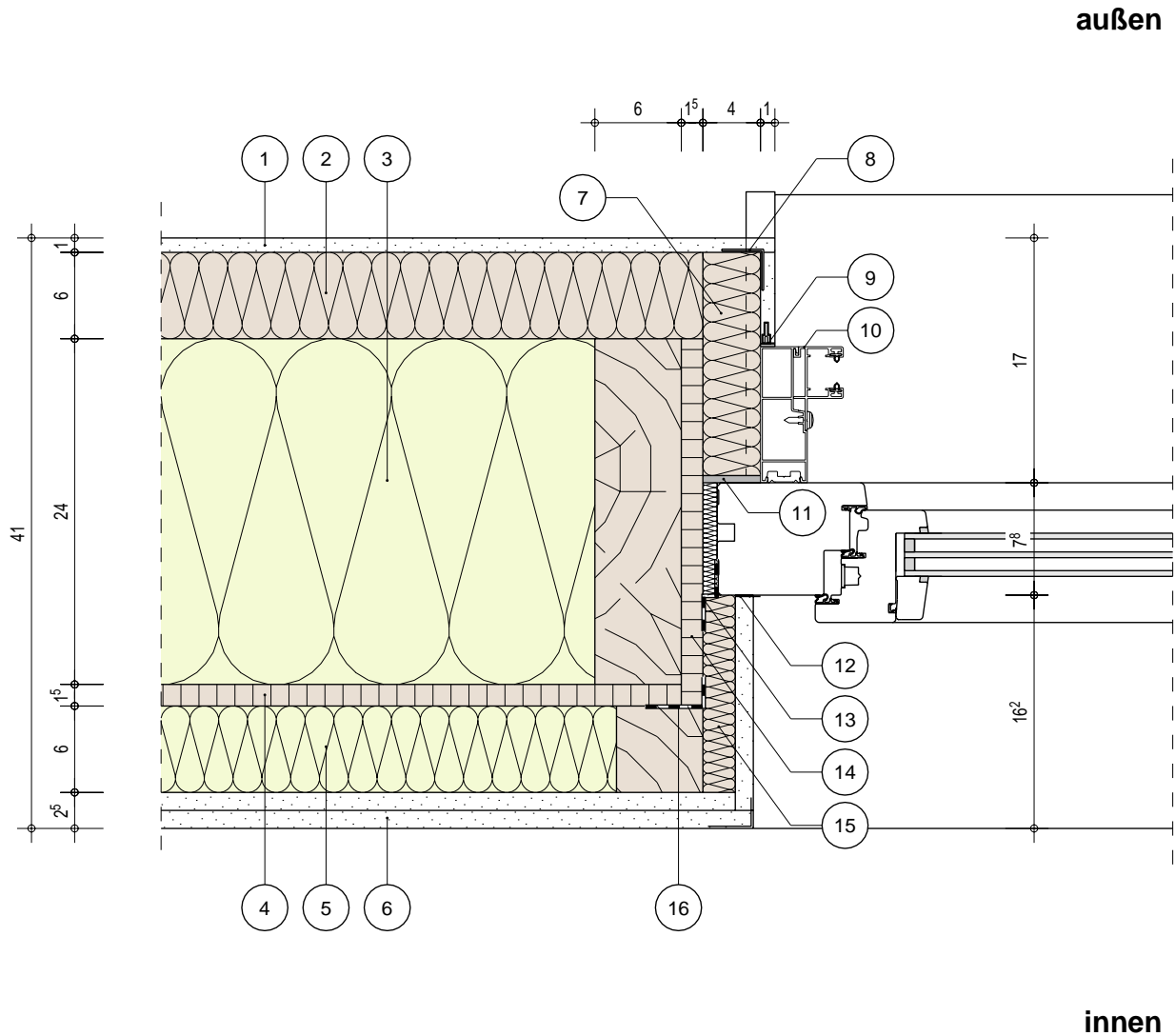


Fensterlaibung 7.002-T: Fenster in Holztafelbau (WDVS)



	Schichtbezeichnung	s [cm]	ρ [kg/m ³]	λ [W/mK]		Schichtbezeichnung	s [cm]	ρ [kg/m ³]	λ [W/mK]
①	Außenputz	1,00	1400	0,87	⑩	Rolladenführungsschiene			
②	Putzträgerplatte (WLG 050)	6,00	180	0,050	⑪	Fugendichtband			
③	Gefachdämmung (WLG 040)	24,00		0,040	⑫	Trennstreifen			
④	OSB-Platte	1,50	600	0,13	⑬	luftdichter Anschluss			
⑤	Dämmung (WLG 040)	6,00		0,040	⑭	OSB-Platte	1,50	600	0,13
⑥	GK-Platte	2,50	900	0,25	⑮	Dämmplatte 20 mm (WLG 050)	2,00	180	0,050
⑦	Laibungsdämmplatte (WLG 050)	4,00		0,050	⑯	Eckklebeband zur Luftdichtung			
⑧	Gewebewinkel								
⑨	Anputzleiste								

Bauvorhaben
Detailkatalog

Planinhalt
Fensterlaibung 7.002-T: Fenster in Holztafelbau (WDVS)

Maßstab
1 : 5

ingtools

ingtools - Bemessungssoftware
An der Eickesmühle 26, 41238 Mönchengladbach
Tel.: 02166 / 99071-0, E-Mail: info@ing-tools.de, https://www.ing-tools.de

Datum
23.03.2019

gezeichnet
Markus Reimann